

**Application:**

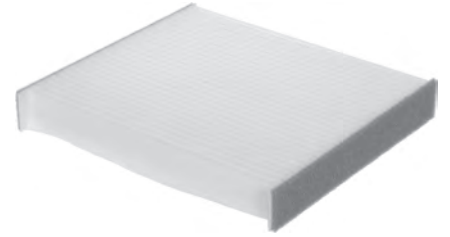
Lexus ES350, GS300, GS350, GS430, GS450H, IS F, IS250, IS350 | Scion XD | Toyota Avalon, Camry, Highlander, RAV4, Tundra, Yaris

Tools:

Unknown or not required.

Location of cabin filter:

Under the dash on the passenger side of the vehicle behind the glove compartment.

**To remove existing filter:**

- *1. Set the air conditioning system to the RECIRCULATING mode. The air conditioning filter case CANNOT be removed with the system in the OUTSIDE AIR mode.
2. Turn the engine off.
3. Open the glove compartment.
4. Unclip the damper rod on the right side of the glove compartment. **(Figure 1).**
5. Push outward on both the front and rear of the glove compartment to disengage retainers and lower glove compartment. **(Figure 2 and 3).**
6. Through the glove compartment opening, locate the filter cover and remove.
7. Remove dirty filter and replace with clean filter.
8. Reverse steps 1-4 to complete installation.

*Step 1 pertains to Lexus GS and IS series.

**Figure 1****Figure 2****Figure 3****Figure 4****Figure 5**



Aplicación:

Lexus ES350, GS300, GS350, GS430, GS450H, IS F, IS250, IS350 | Scion XD | Toyota Avalon, Camry, Highlander, RAV4, Tundra, Yaris

Herramientas:

No se sabe o no se requieren.

Ubicación del filtro de la cabina:

Debajo del tablero de instrumentos en el lado del pasajero del vehículo detrás de la guantera.

Para retirar el filtro existente:

- *1. Colocar el sistema de aire acondicionado en el modo RECIRCULATORIO. La caja del filtro del aire acondicionado NO PUEDE retirarse con el sistema en el modo AIRE EXTERIOR.
2. Apagar el motor.
3. Abrir la guantera.
4. Retirar el sujetador de la varilla del amortiguador en el lado derecho de la guantera. **(Figura 1)**.
5. Presionar hacia afuera en la parte frontal y posterior de la guantera para desprender los sujetadores y la parte inferior de la guantera. **(Figuras 2 y 3)**.
6. A través de la abertura de la guantera, ubicar la cubierta del filtro y retirarla.
7. Retirar el filtro sucio y reemplazarlo con un filtro limpio.
8. Invertir los pasos 1 a 4 para completar la instalación.

*El Paso 1 corresponde a las series Lexus GS e IS.

Application :

Lexus ES350, GS300, GS350, GS430, GS450H, IS F, IS250, IS350 | Scion XD | Toyota Avalon, Camry, Highlander, RAV4, Tundra, Yaris

Outils :

Indéterminés ou non requis.

Emplacement du boîtier du filtre:

Sous le tîret du côté passager du véhicule derrière la boîte à gants.

Enlever le filtre existant :

Régler le système d'air conditionné en mode de RECIRCULATION.

- *1. Le boîtier filtre de l'air conditionné NE PEUT PAS être enlevé avec le système en mode AIR EXTÉRIEUR.
2. Arrêter le moteur.
3. Ouvrir la boîte à gants.
4. Détacher le support d'amortisseur sur le côté droit de la boîte à gants. **(Figure 1)**.
5. Pousser vers l'extérieur à la fois à l'avant et à l'arrière de la boîte à gants pour libérer les plaques de contention et baisser la boîte à gants. **(Figures 2 et 3)**.
6. A travers l'ouverture de la boîte à gants localiser le couvercle de filtre et enlever.
7. Enlever le filtre sale et remplacer par un filtre propre.
8. Refaire les étapes 1-4 pour achever l'installation.

*Étape 1 se rapporte à Lexus GS et les séries IS.